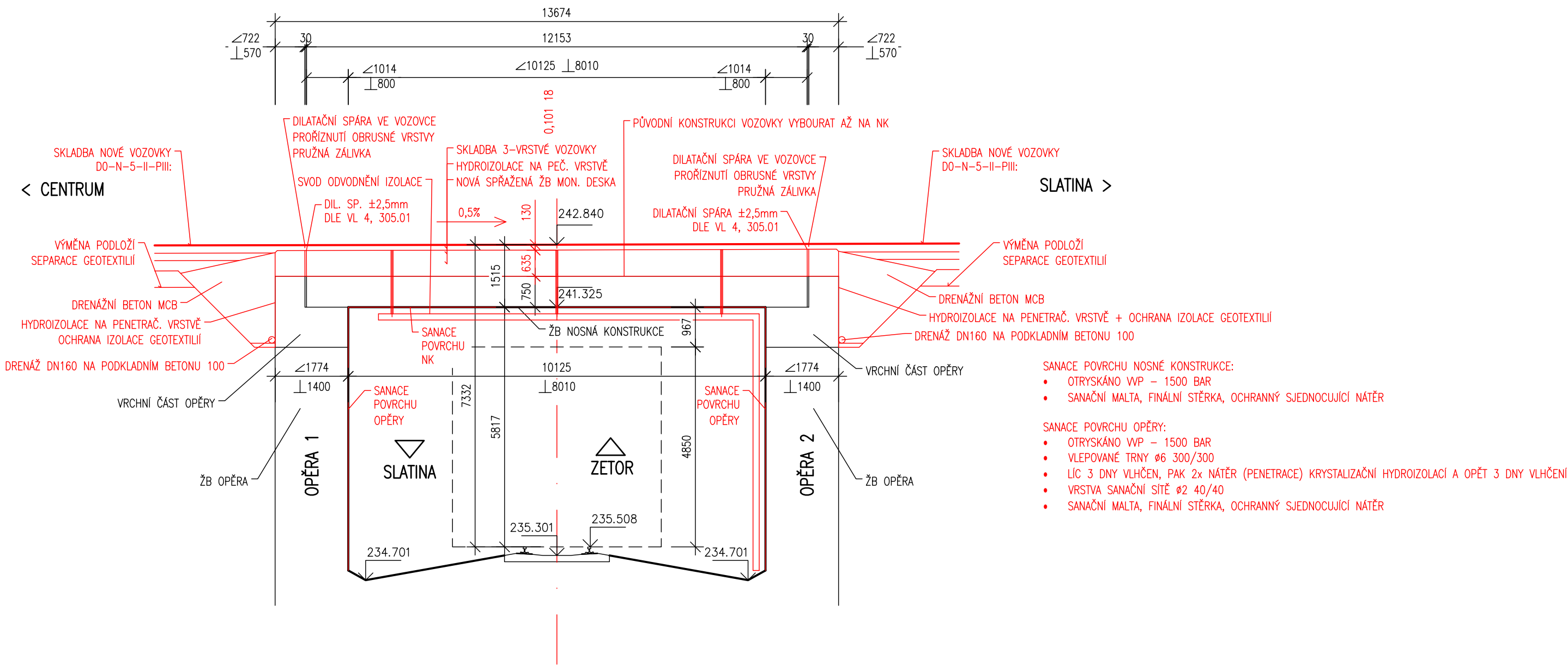


PODÉLNÝ ŘEZ 1:100

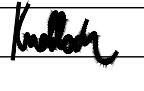



KONSTRUKCE VOZOVKY NA MOSTĚ			
ASFALTOVÝ KOBEREK MASTIXOVÝ	SMA 11 S PMB 25/55-55	40 mm	ČSN EN 13108-5, ČSN 73 6121, ČSN 73 6242
SPOJOVACÍ POSTŘÍK 0,25 kg/m2	PS-EP		ČSN 73 6129
ASFALTOVÝ BETON PRO LOŽNÉ VRSTVY	ACL 16 S PMB 25/55-55	50 mm	ČSN EN 13108-1, ČSN 73 6121, ČSN 73 6242
SPOJOVACÍ POSTŘÍK 0,4 kg/m2	PS-EP		ČSN 73 6129
ZDRSŇUJÍCÍ POSYP PŘEDOBALENOU DRTÍ	4/8 2÷4 kg/m2		ČSN 73 6122
LITÝ ASFALT PRO OCHRANNÉ VRSTVY	MA 11 IV PMB 25/55-60	35 mm	ČSN EN 13108-6, ČSN 73 6122, ČSN 73 6242
IZOLACE Z NAIP S PEČETICÍ VRSTVOU		5 mm	
CELKEM		130 mm	

KONSTRUKCE VOZOVKY V PŘEDMOSTÍ: DO-N-5-II-PIII – E <sub>def2</sub> =45 MPa			
ASFALTOVÝ KOBEREK MASTIXOVÝ	SMA 11 S PMB 25/55-55	40 mm	ČSN EN 13108-5, ČSN 73 6121
SPOJOVACÍ POSTŘÍK 0,25 kg/m2	PS-EP		ČSN 73 6129
ASFALTOVÝ BETON PRO LOŽNÉ VRSTVY	ACL 16 S PMB 25/55-55	70 mm	ČSN EN 13108-1, ČSN 73 6121
SPOJOVACÍ POSTŘÍK 0,4 kg/m2	PS-EP		ČSN 73 6129
ASFALTOVÝ BETON PRO PODKLADNÍ VRSTVY	ACP 22 S 40/60	80 mm	ČSN EN 13108-1, ČSN 73 6121
SPOJOVACÍ POSTŘÍK 0,5 kg/m2	PS-E		ČSN 73 6129
INFILTRAČNÍ POSTŘÍK 1,0 kg/m2	PI-E		ČSN 73 6129
SMĚS STMELENÁ CEMENTEM	SC 0/32 C <sub>3</sub> /4	180 mm	ČSN 73 6124-1
ŠTĚRKODRŤ	ŠD <sub>A</sub> 0/63 C <sub>0</sub>	250 mm	ČSN 73 6126-1
CELKEM		620 mm	

SO 202

DÚR/DSP

SOUŘADNÝ SYSTÉM : JTSK		VÝŠKOVÝ SYSTÉM : Bp <sub>v</sub>	
Hlavní projektant:	Ing. Jaromír RUŠAR	<div></div>	
Zodpovědný projektant:	Ing. Jaromír RUŠAR		
Vypracoval:	Ing. Tomáš KNOBLOCH		
Kontroloval:	Ing. Jaromír RUŠAR		
Kraj: Jihomoravský		Datum:	12 / 2017
Zadavatel: Správa a údržba silnic Jihomoravského kraje, příspěvková organizace kraje		Formát:	3 A4
Název akce: II/430 Brno Olomoucká, mosty 430-001, 002		Měřítko:	1:100
Název objektu: SO 202 - Most ev. č. 430-002 přes vlečku		Účel:	DÚR/DSP
Název výkresu:		Čís.zakáz.:	121 - 2016
PODÉLNÝ ŘEZ		Archivní čís.:	40 - 2016
		Čís.soupravy:	Čís. výkresu: 03